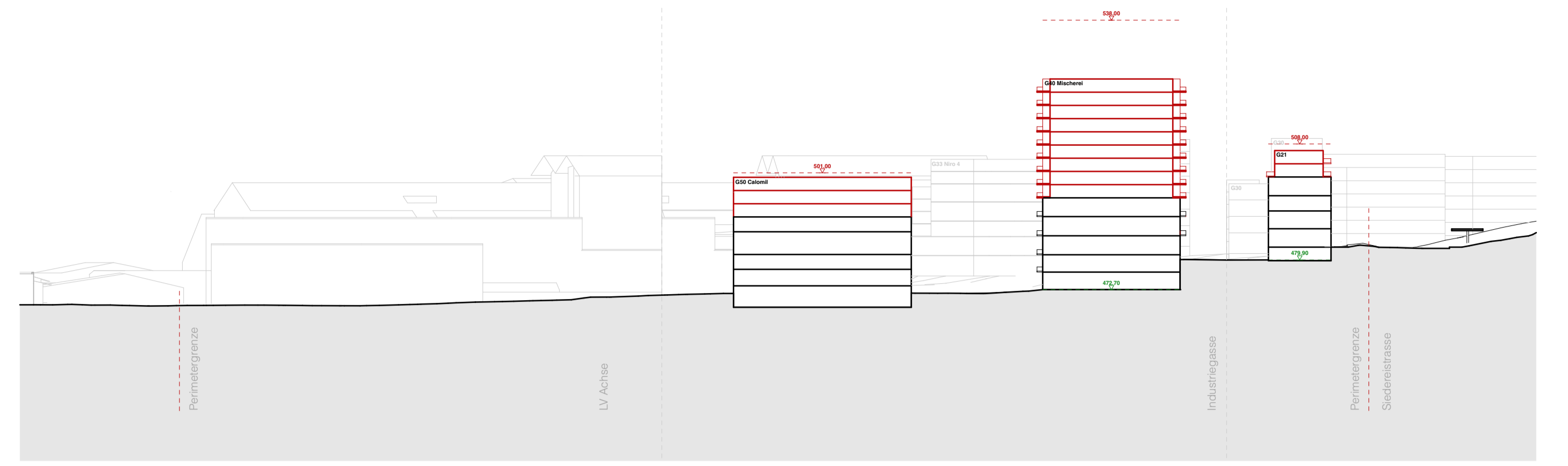
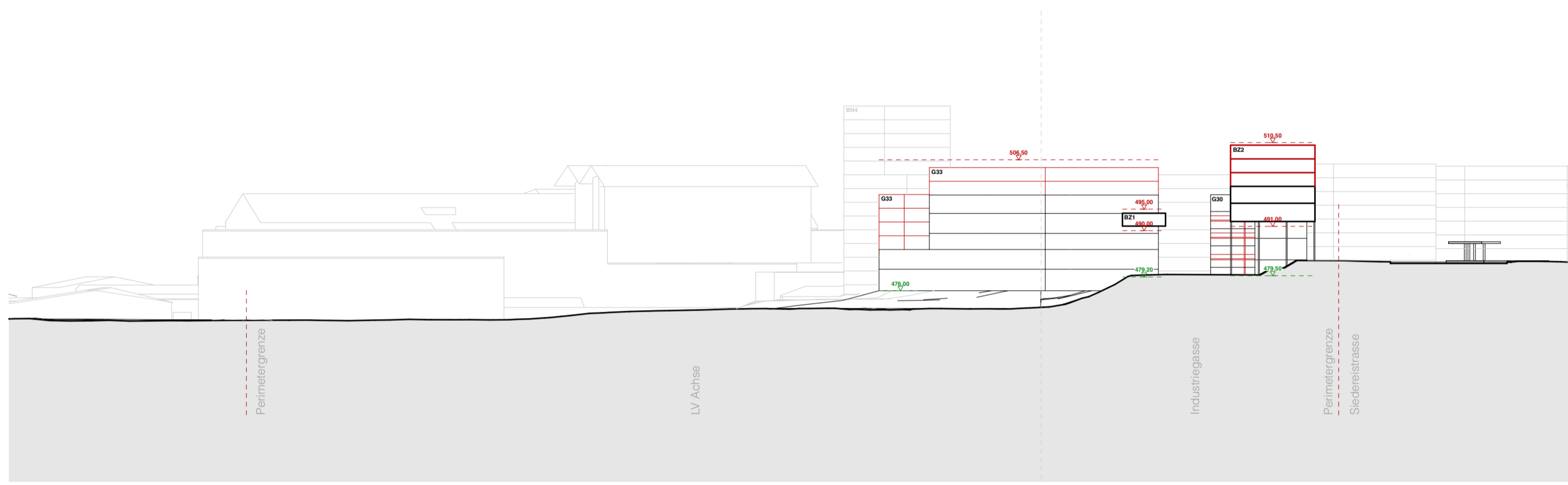




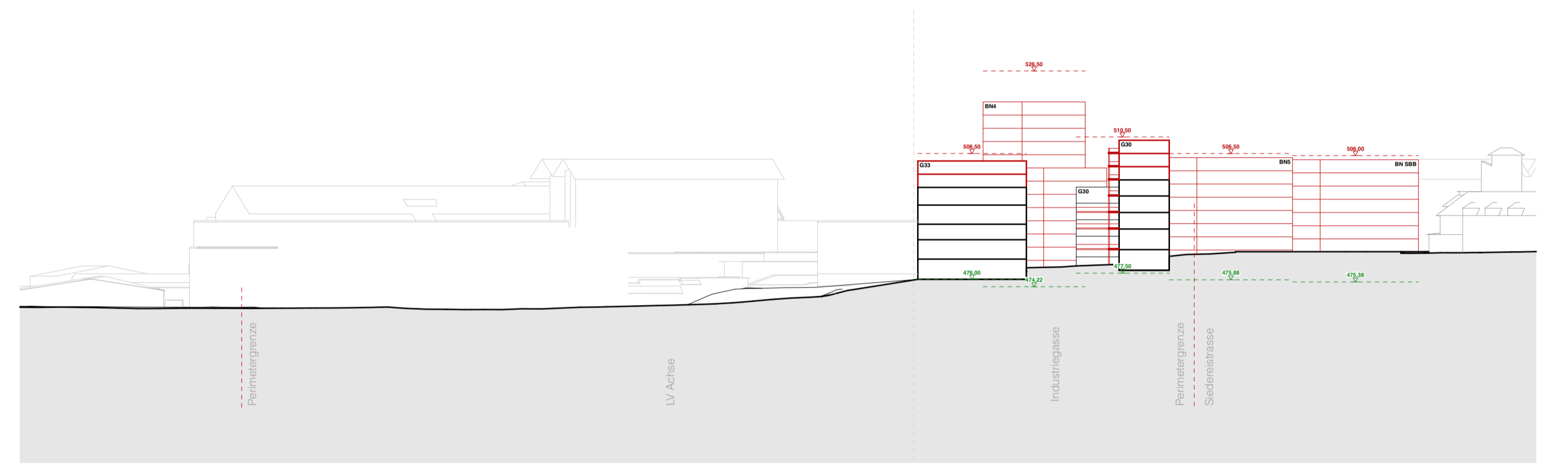
A-A



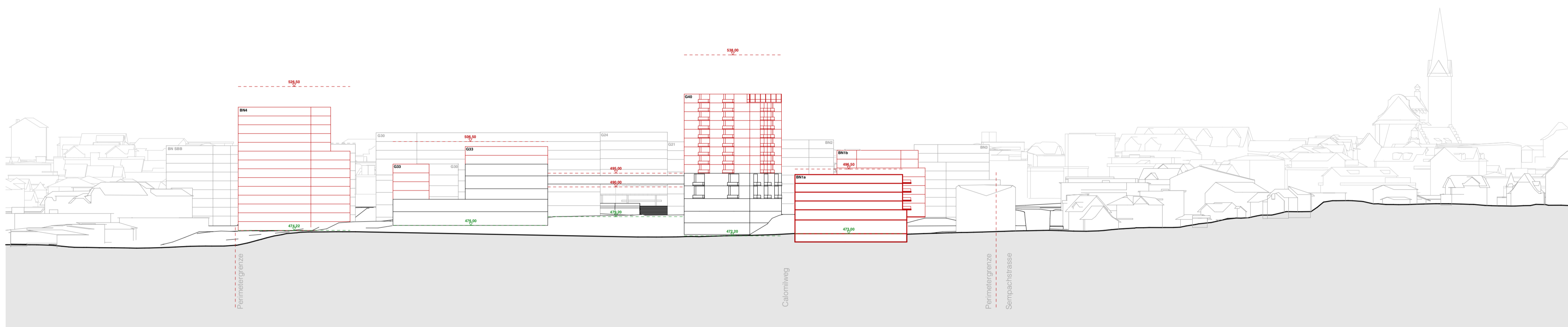
B-B



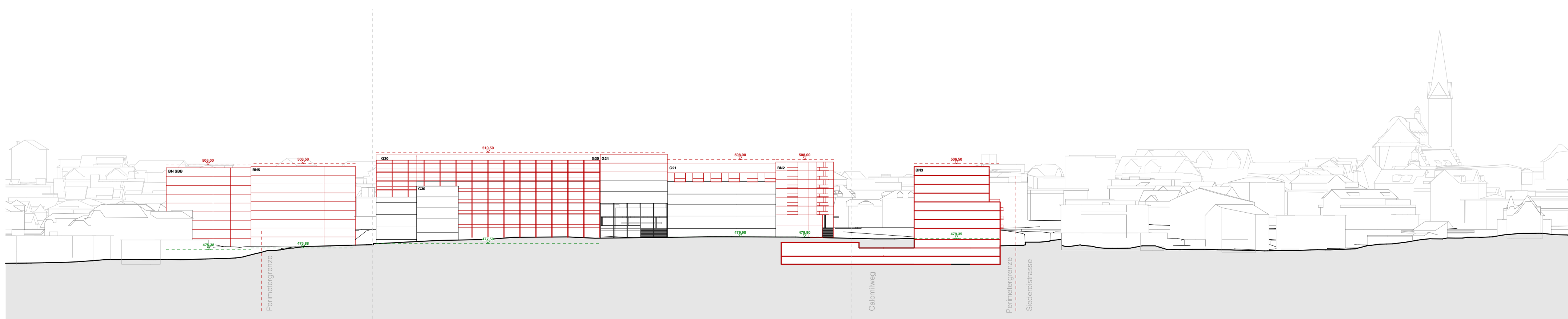
C-C



D-D



E-E



F-F



PROJEKT	PLANKINGPHASE	MASSSTAB	GEZEICHNET	INDEX
Entwicklung Südi Siedereistrasse	Bebauungsplan	1:1000	SK 11.06.25	
	PROJEKTMACHER	PLANGROSSE	REVIDERT	
BBP	2305	A1	SK 14.04.26	

PROJEKT: Entwicklung Südi Siedereistrasse  
 AUFTRAGGEBERIN: Gemeinde Hochdorf Hauptstrasse 3, 6280 Hochdorf  
 PLANVERFASSEN: Salewski Nater Kretz AG Weststrasse 74, 8003 Zürich