



Öffentliche Planauflage vom 28. Oktober bis 26. November 2019

An der Urnenabstimmung beschlossen am 29. November 2020

Vom Regierungsrat mit Entscheid Nr. 794 am 15. Juni 2021 unverändert genehmigt.

10/2021 10.11.2021 1:000 1:000

Planen 140 Luzern Bern Uri Ob- u. Nidwalden

Kantonenregierung Stabsbüro Zentralschweiz

plan:ten

Verbindlicher Planinhalt

Bauzonen

- Kernzone (Kz), ES III
- Zentrumzone A (Za-A), ES III
- Zentrumzone B (Zb-B), ES III
- Wohnzone A (Wa-A), ES II
- Wohnzone B (Wb-B), ES II
- Wohnzone C (Wc-C), ES II
- Wohnzone D (Wd-D), ES II
- Institut- und Klosterzone I (IK-I), ES III
- Institut- und Klosterzone II (IK-II), ES III
- Arbeits- und Wohnzone (AW), ES III
- Arbeitszone A (Aa-A), ES IV
- Arbeitszone B (Ab-B), ES III
- Zone für öffentliche Zwecke (ZoZ), ES II
- Zone für Sport- und Freizeitanlagen (SF), ES III
- Allgemeine Grünzone (Ga-A), ES III
- Sonderbauzone I (Sb-I), ES III
- Sonderbauzone II (Gämnere) (Sb-II), ES III
- Verkehrszone (Vz), ES III

Nichtbauzonen

- Landwirtschaftszone (Lw), ES III
- Waldzone (Wa), ES III
- Verkehrsfläche (Vf)

Schutzzonen

- Naturschutzzone (Ns), ES II
- Naturschutzzone dem Gewässer überlagert, ES III
- Übergang Gebiet C (ÜMG-C), ES III (Vorrichtung zum Schutz des Badeseggs und Hälwilersee und ihrer Ufer)

Gewässerraum

- Grünzone Gewässerraum (Gr-G)
- Freihaltezone Gewässerraum (Fr-G)

Weitere Genehmigungsinhalte

- Gestaltungsauflage
- Bauten und Anlagen nicht zulässig
- Lärmempfindlichkeitsstufe (ES): Aufstufung ES II zu ES III oder Zuteilung III
- Allgemeine Freihaltezone (Fr-A), ES III
- Freihaltezone Wildtierkorridor (Fr-W)
- Markanter Einzelbaum
- Bauten gemäss Art. 8 Abs. 4 BGR

Orientierender Planinhalt

- Kernzone Bauwertzone
- Schützenswerte Kulturböden
- Erhaltenswerte Kulturböden
- Denkmalschützte Kulturböden (gemäss kant. Denkmalverzeichnis)
- Baugruppe

Gewässer

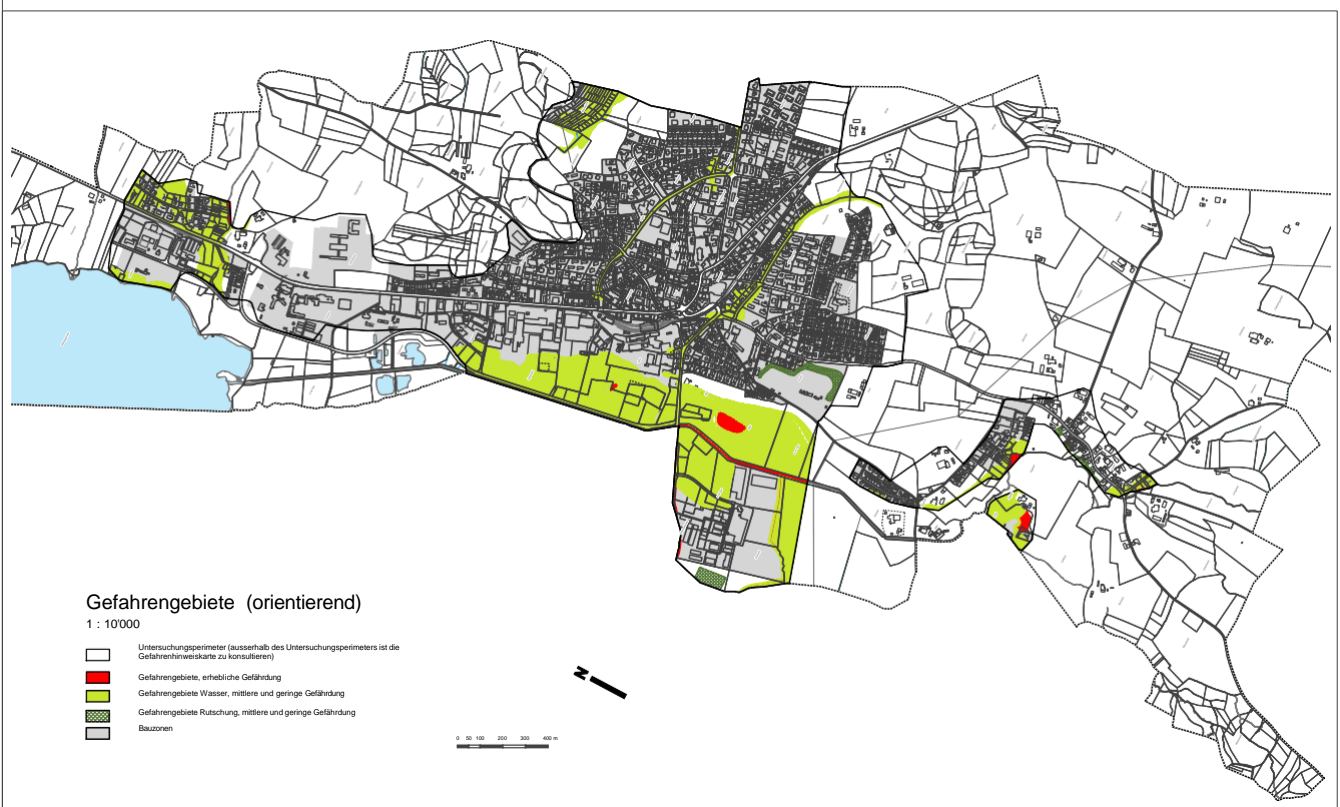
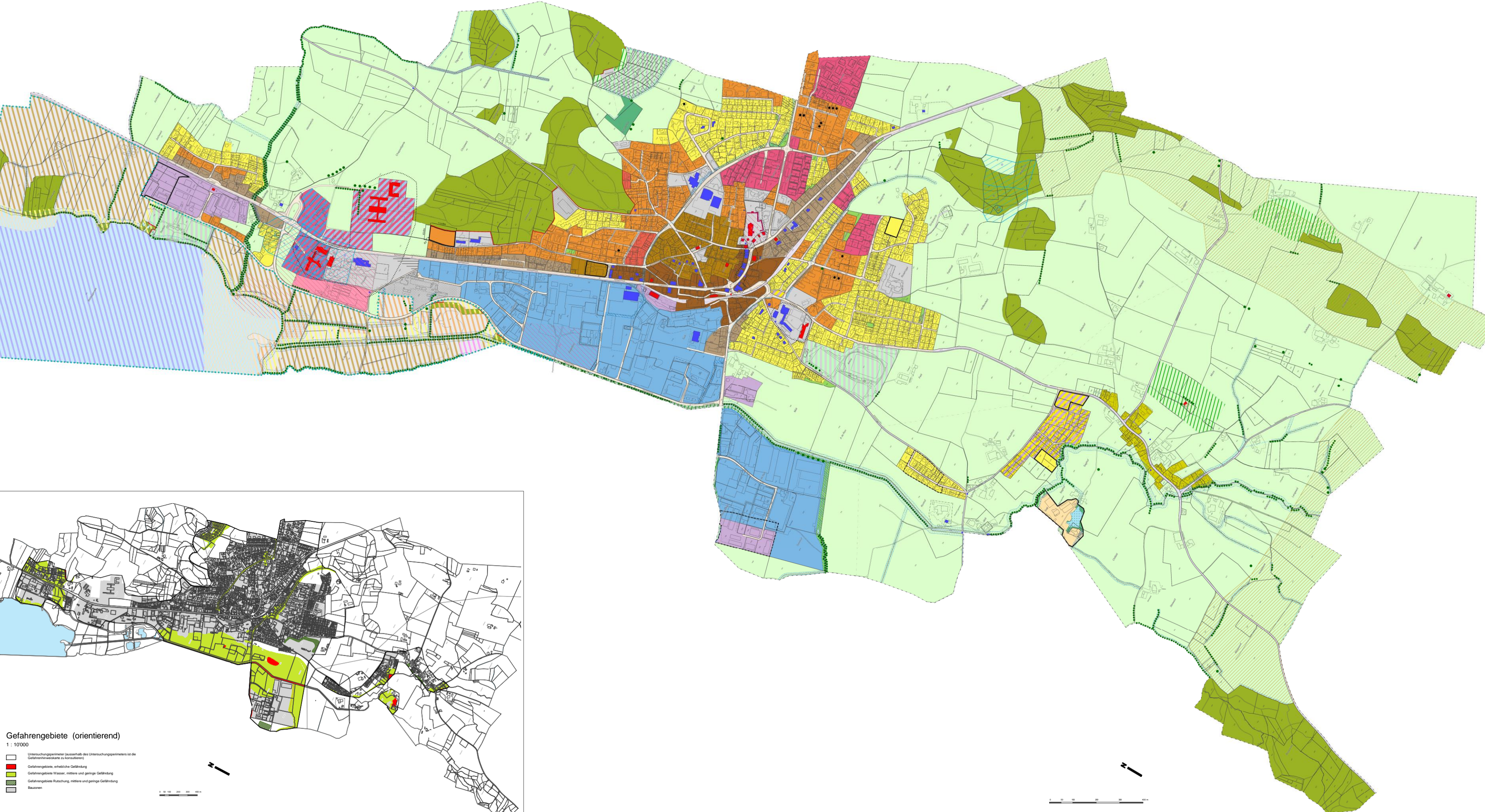
- Fliessgewässer / stehendes Gewässer offen
- Gewässer eingedolt

Weitere orientierende Inhalte

- Archäologische Fundstellen (AFS)
- Grundrechtsschutz
- Gestaltungsplan bestehend
- Hecke, Feldgehölz, Uferbewaldung (spezifisch auf Grundkantonaler Bestimmungen)
- Wald
- Staatliche Waldgrenze gemäss Art. 10 Abs. 2 WaG und den messgebenden Waldfeststellungsplänen 4.1.2005 und 4.5.2008

Kantonale Schutzverordnung Badeseggs- und Hälwilersee

- Wasserzone
- Wasserseitige Reservationszone
- Sperrgebiet
- Reservat
- Naturschutzzone (Mähd)
- Erhaltungszone
- Landschaftsschutzzone



Gefahrengebiete (orientierend)
1:10'000

- Untersuchungsperimeter (ausserhalb des Untersuchungsperimeters ist die Gefahrenrisikokarte zu konsultieren)
- Gefahrengebiete, erhebliche Gefährdung
- Gefahrengebiete Wasser, mittlere und geringe Gefährdung
- Gefahrengebiete Rutschung, mittlere und geringe Gefährdung
- Bauzonen

0 50 100 200 300 400 m

0 50 100 200 300 400 m